

創意腳踏車測驗

題本兼答案紙

本測驗共有二個活動

每個活動的作答時間各為十分鐘

測驗日期：_____年____月____日

姓名：_____

學號：_____

性別：男 女

年齡（實歲）：_____歲

就讀學校：_____

身份：大學生 碩士生 博士生

所屬學院： 1. 文(外語) 2. 理 3. 工 4. 社科(教育) 5. 法
6. 商(管、傳播) 7. 醫 8. 農 9. 藝術 0. 其他

您覺得您的創造力如何？

1. 非常沒有創造力 2. 沒有創造力 3. 不大有創造力
4. 有一點創造力 5. 有創造力 6. 非常有創造力

您是否有創造力相關表現得獎經驗？ 1. 有 2. 沒有(以下免填)

得獎時間(可複選)： 1. 小學 2. 國中 3. 大學 4. 研究所

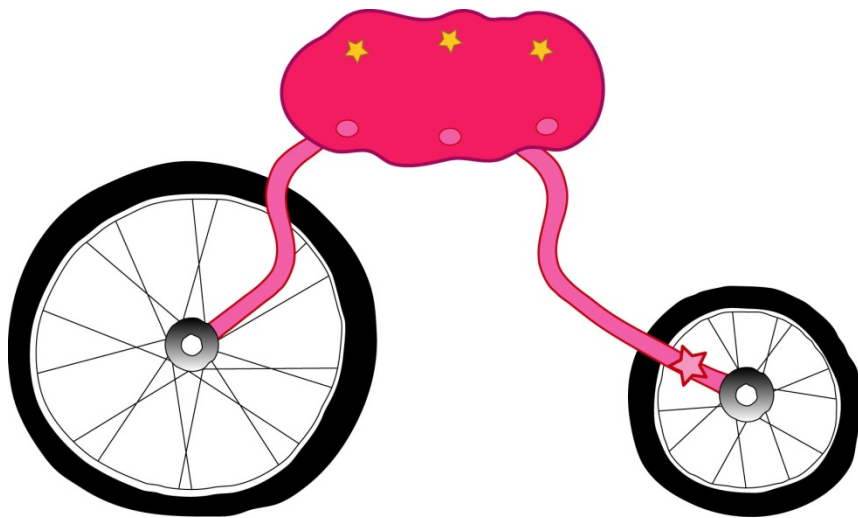
得獎領域(可複選)： 1. 文(外語) 2. 理 3. 工 4. 社科(教育) 5. 法
6. 商(管、傳播) 7. 醫 8. 農 9. 藝術 0. 其他

得獎類別：

1. 曾經獲得國際性比賽獎項，獲獎次數：_____次
2. 曾經獲得全國性(全省性)比賽獎項，獲獎次數：_____次
3. 曾經獲得縣市比賽獎項，獲獎次數：_____次
4. 曾經獲得校內比賽獎項，獲獎次數：_____次

活動一：完成創意腳踏車（一）

指導語：下面是一個未完成的腳踏車造型，請想像什麼動物可以騎這樣的腳踏車，並根據該動物的特性添加可能的設計或功能。請發揮您的想像力完成圖形，並標示出其中的重要功能。除了愈有創意愈好之外，也要考慮實用性。請記得畫上動物並將重要的設計或功能標號，之後在表格中寫出編號的裝置名稱和功能。請記得在所完成的腳踏車下面寫出動物名稱（限時 10 分鐘）。



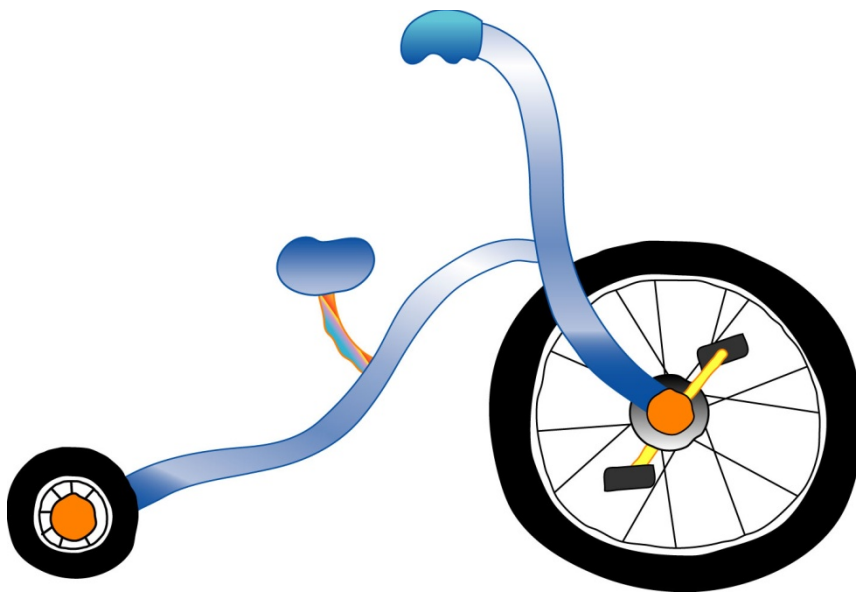
動物名稱：_____

請寫出腳踏車在圖中對應的編號及裝置和功能。

編號	裝置	功能
1		
2		
3		
4		
5		
6		
7		
8		
9		
10		
11		
12		
13		
14		
15		
16		
17		
18		
19		
20		
21		
22		

活動二：完成創意腳踏車（二）

指導語：下面是一個未完成的腳踏車造型，請想像什麼動物可以騎這樣的腳踏車，並根據該動物的特性添加可能的設計或功能。請發揮您的想像力完成圖形，並標示出其中的重要功能。除了愈有創意愈好之外，也要考慮實用性。請記得畫上動物並將重要的設計或功能標號，之後在表格中寫出編號的裝置名稱和功能。請記得在所完成的腳踏車下面寫出動物名稱（限時 10 分鐘）。



動物名稱：_____

請寫出腳踏車在圖中對應的編號及裝置和功能。

編號	裝置	功能
1		
2		
3		
4		
5		
6		
7		
8		
9		
10		
11		
12		
13		
14		
15		
16		
17		
18		
19		
20		
21		
22		

三、研究過程

創意腳踏車測驗的施測採團體施測。施測方式為委託任課老師在課堂上協助施測，施測時間含指導與約25分鐘。

四、研究結果

(一)創意腳踏車測驗的類別編碼

創意腳踏車測驗活動一共包含70類(見表)，1583個答案編碼。活動二共包含72類(見表)，1422個答案編碼。

表 創意腳踏車測驗活動一類別編碼

編號	動物名稱	編號	動物名稱
01	鴛鴦	36	丹頂鶴
02	魚	37	袋鼠
03	松鼠	38	馬
04	貓熊、熊貓	39	巨嘴鳥
05	綿羊	40	長頸鹿
06	蛇	41	竹節蟲
07	鴨子	42	暴龍,雷龍
08	企鵝	43	多啦 A 夢
09	烏龜	44	鱷魚
10	大象	45	樹懶，樹懶
11	貓	46	無尾熊
12	青蛙	47	鹿
13	兔子	48	蟹老闆
14	白鼻心	49	猩猩
15	豬	50	鯊魚
16	章魚	51	豹
17	人魚	52	毛毛蟲 蟲 worm
18	蜘蛛	53	派大星 與 海綿寶寶
19	獅子	54	河馬
20	火傘蜥蜴	55	狼人
21	阿米巴原蟲	56	牛

22	鳥	57	線條人
23	老鼠	58	馬來貘
24	長臂猿	59	老虎
25	蝸牛	60	ET
26	水母	61	花
27	猴子	62	螃蟹
28	雞	63	狼
29	豆豆龍（龍貓）	64	海獅
30	狗	65	海豚
31	小熊維尼	66	鳳凰
32	鴿子	67	臭鼬
33	人	68	老鷹
34	熊	69	鯨魚
35	大鵬鳥	70	電鰻

表 創意腳踏車測驗活動二類別編碼

編號	動物名稱	編號	動物名稱
01	老鼠	37	浣熊
02	長頸鹿	38	啄木鳥
03	牛	39	大嘴鳥
04	猴子	40	蝸牛
05	鳥	41	企鵝
06	大象	42	鯨魚
07	袋鼠	43	雞
08	狸貓	44	線條人
09	狗	45	狼
10	長臂猿	46	土撥鼠
11	學生、幼兒	47	馬陸
12	跳跳虎	48	獅子
13	古代鳥禽類	49	鴨
14	螞蟻	50	植物
15	蟑螂	51	海獺
16	蛇	52	手短腳長外星怪

17	章魚	53	青蛙
18	馬	54	猩猩
19	烏龜	55	小熊維尼
20	鱈魚	56	螃蟹
21	鷹	57	ET
22	斑馬	58	豆豆
23	恐龍,暴龍	59	鵝
24	魚	60	松鼠
25	鸚鵡	61	海豚
26	鴿鳥	62	Hello kitty
27	兔子	63	貓熊 熊貓
28	糜鹿,馴鹿,鹿	64	火柴人
29	無尾熊	65	四不像
30	人,老人	66	烏賊
31	熊,北極熊	67	羊
32	豬	68	蝴蝶
33	貓	69	蟲
34	白鷺鷥	70	食蟻獸
35	老虎	71	貓頭鷹
36	鶴	72	快樂獸

(二)鑑別度考驗

本研究以創意腳踏車測驗總分進行 T 考驗，取前 25% 為高分組，後 25% 為低分組，在每一分測驗的各項指標均達顯著水準，表示創意腳踏車測驗具有良好的鑑別度。

表 創意腳踏車測驗的鑑別度

Source	Group	<i>N</i>	<i>M</i>	<i>SD</i>	<i>t</i>	<i>df</i>	Sig.
獨創性	低分組	82	14.988	7.726	-14.050	166	.000
	高分組	86	36.977	11.996			
價值性	低分組	82	4.342	1.881	-23.850	166	.000
	高分組	86	17.361	4.589			
創造力總分	低分組	82	12.340	5.332	-24.519	166	.000
	高分組	86	50.930	13.265			

(三)信度考驗

創意腳踏車測驗中的兩個活動與總分有顯著高相關， $r_s(306) = .834 \sim .853$ ， $p_s < .001$ 。此外，獨創性與價值性二指標間有顯著相關， $r(306) = .776$ ， $p < .001$ ；獨創性與價值性二指標與創造力總分之間也有顯著相關， $r_s(306) = .787$ 與 $.994$ ， $p_s < .001$ 。

表 7 創意腳踏車測驗總分與兩個分測驗的相關

	活動一	活動二
創意腳踏車測驗總分	.853***	.834***

*** $p < .001$ 。

(四)效標關聯效度

本研究以吳靜吉（1998）編製之「新編創造思考測驗」的語文（竹筷子）與圖形（人）作業，建立效標關聯效度。本研究以 44 位大學生，分別接受創意腳踏車與「新編創造思考測驗」。研究結果顯示，創意腳踏車與新編創造思考測驗語文作業的流暢力（ $r = .365$, $p < .01$ ）與獨創力有顯著正相關（ $r = .373$, $p < .01$ ）。

因此，創意腳踏車測驗具有良好的信度與效度。